

---

# ADVERTISING GUIDE



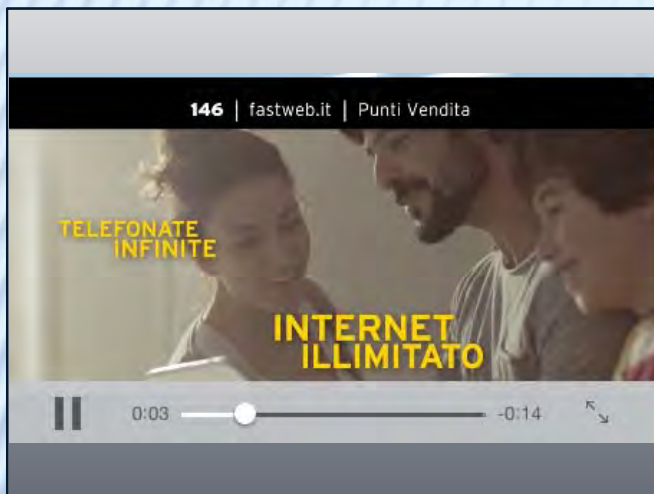
# FORMATI STANDARD





# FORMATI STANDARD

Ogni spazio può essere personalizzato con l'inserimento di contenuti aggiuntivi come, a titolo esemplificativo, Video, Photogallery e schede prodotto (l'inserimento sarà a nostra cura).



## VIDEO PUBBLICITARIO

Parte in automatico appena scaricato il numero e dato il comando di lettura.

**Formato video:** mp4

**Codec Video:** H.264



## PAGINA SINGOLA

**Formato pagina:** .jpg

**Dimensioni pagina:** 1024x768 px

**Risoluzione:** 135 dpi



# FORMATI STANDARD

Ogni spazio può essere personalizzato con l'inserimento di contenuti aggiuntivi come, a titolo esemplificativo, Video, Photogallery e schede prodotto (l'inserimento sarà a nostra cura).



## PIEDE DI PAGINA

Si trovano all'interno di un articolo (Min. 2).  
Ogni spazio può essere pensato con contenuti extra o effetti.  
**Formato pagina: .jpg**  
**Dimensione piede: 1024x148 px**  
**Risoluzione: 135 dpi**



## COLONNA

Corrono lungo le pagine di un articolo (Min. 3). Ogni colonna può essere pensata con effetti particolari, come didascalie prodotto scorrevoli, oppure che cambiano secondo il punto che si tocca.  
**Formato pagina: .jpg**  
**Dimensione colonna: 260x768 px**  
**Risoluzione: 135 dpi**



# FORMATI STANDARD

Ogni spazio può essere personalizzato con l'inserimento di contenuti aggiuntivi come, a titolo esemplificativo, Video, Photogallery e schede prodotto (l'inserimento sarà a nostra cura).



## QUADROTTO

All'interno delle rubriche novità prodotto della sezione "Play List" (Min. 2).

Ogni spazio può essere pensato con contenuti extra o effetti.

**Formato pagina:** .jpg

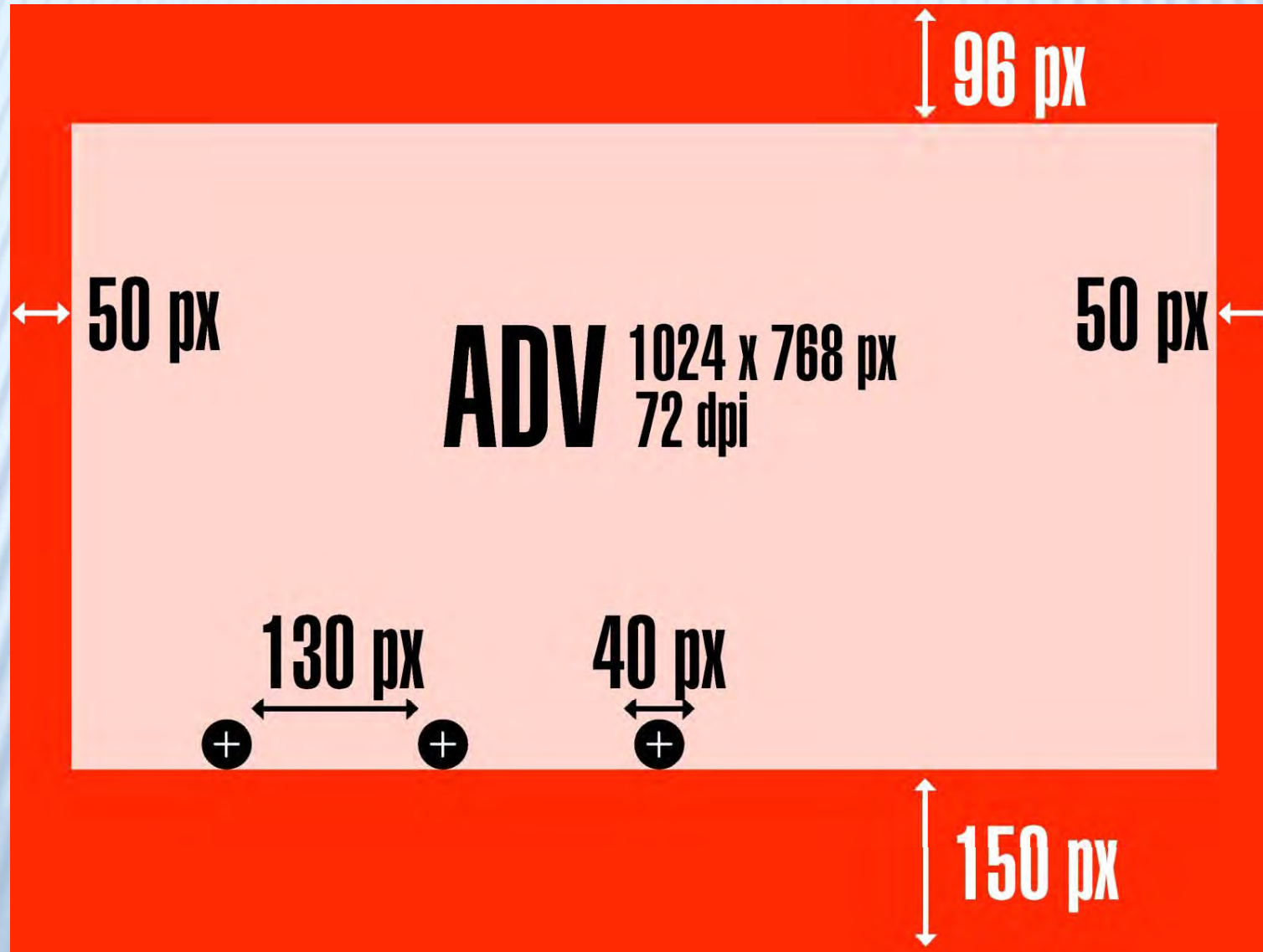
**Dimensioni quadrotto:** 408x238px

**Risoluzione:** 135 dpi

**Inclinazione:** -15° dpi

# MARGINI

Per consentire la migliore visualizzazione anche sui device Android, è necessario rispettare le seguenti indicazioni: dalla base dell'impianto sarà necessario lasciare una distanza di almeno 150 pixel, 96 pixel dalla parte superiore e 50 pixel dai lati. Tra un'area sensibile e l'altra ci devono essere almeno 130 pixel e le aree da toccare non devono essere più strette di 40 x 40 pixel.





# CONTENUTI MULTIMEDIALI

Vengono qui indicate alcune possibilità di contenuti interattivi inseribili.  
La nostra redazione/produzione è a vostra disposizione per la personalizzazione  
del vostro spazio pubblicitario



## LINK

E' possibile inserire link su una o più parti di pagina, attivare stringhe di testo o immagini di prodotto/loghi



## PHOTOGALLERY

**QUANTITA MAX FOTOGRAFIE:** 15  
**DIMENSIONI FOTOGRAFIE:** 1024x768 px  
**FORMATO:** .JPG  
**COLORE:** RGB  
**RISOLUZIONE:** 135 dpi



## VIDEO

**CODEC :** H. 264  
**FORMATO :** mpeg4  
**KBPS :** 1.500  
**AUDIO :** 44.1 KHZ stereo  
**ESTENSIONE DEL FILE :** .mp4  
**DIMENSIONE MASSIMA DEL VIDEO :** 10 mb



## PHOTOGALLERY 360°

**SCATTI DEL PRODOTTO DELLA STESSA  
DIMENSIONE, DA ANGOLATURE DIFFERENTI.  
MINIMO 36 SCATTI, ANGOLO 10°**  
**FORMATO:** .JPG  
**COLORE:** RGB  
**RISOLUZIONE:** 135 dpi

**NB. La presenza di eventuali contenuti multimediali, verrà evidenziata dalla presenza di appositi pulsanti che potranno essere da voi inseriti nel jpeg (grafica a vostra scelta) oppure direttamente da noi, su vostre indicazioni.**



**I CONTENUTI FLASH NON SONO SUPPORTATI DAI DEVICE APPLE**

# SPONSORIZZAZIONE

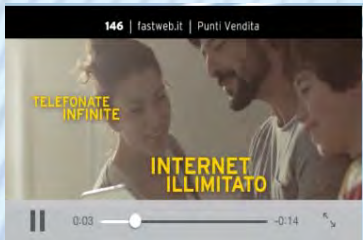




# SPONSORIZZAZIONE

La sponsorizzazione di un numero della rivista prevede più spazi; ciascuno può prevedere l'inserimento (a nostra cura) di contenuti extra (Video, Photogallery...).

La nostra redazione è disponibile a studiare soluzioni particolari e su misura.



## 1 SPOT

in apertura rivista (durata 7" – 15")



## 4 PAGINE



## 2 PIEDI PAGINA

Per le dimensioni e le specifiche tecniche, fare riferimento ai formati indicati nella sezione precedente (Formati standard)

# CONSEGNA MATERIALI

*Il materiale deve essere inviato via mail, entro la data di scadenza stabilita, ai seguenti referenti del nostro **UFFICIO TRAFFICO**:*

**ANTONELLA BARISONE**



*abarisone@e-duesse.it*



*Tel. 0227796408*

**PAOLA LORUSSO**



*plorusso@e-duesse.it*



*Tel. 0227796401*

*Nella mail vanno inclusi i seguenti allegati e le seguenti informazioni:*

- **FILE .JPG DEL FORMATO ACQUISTATO**
- **EVENTUALI LINK**
- **EVENTUALI VIDEO/PHOTOGALLERY**
- **BRIEFING DETTAGLIATO PER IL CORRETTO POSIZIONAMENTO DI TUTTI GLI ELEMENTI ALL'INTERNO DELLA PAGINA**

- **NOME ADVERTISER**
- **MESE DI USCITA**
- **EVENTUALI RIPETIZIONI**
- **REFERENTE TECNICO PER EVENTUALI PROBLEMI/DIFFORMITA' NEI MATERIALI INVIATI**